

**EVENTO IN DIRETTA WEB**

Il 19 luglio alle 13:30 collegati al sito

[www.blogdem.it](http://www.blogdem.it) <<<



**BASTA AUMENTI!**

Non si gioca con  
**i trasporti!**

non stare zitto!

Per farti sentire  
devi esserci anche tu!  
Ti aspettiamo!



**I TRENI  
I PENDOLARI  
E LA LORO VITA**

*Sempre connessi con i Lombardi...*

# I pendolari italiani e la loro qualità di vita

- **2 milioni e 700 mila pendolari** prendono il treno ogni giorno (+11.5% in tre anni)
- Negli ultimi anni, con le Finanziarie, ci sono **stati tagli significativi al comparto**, anche sul trasporto pubblico locale (TPL)



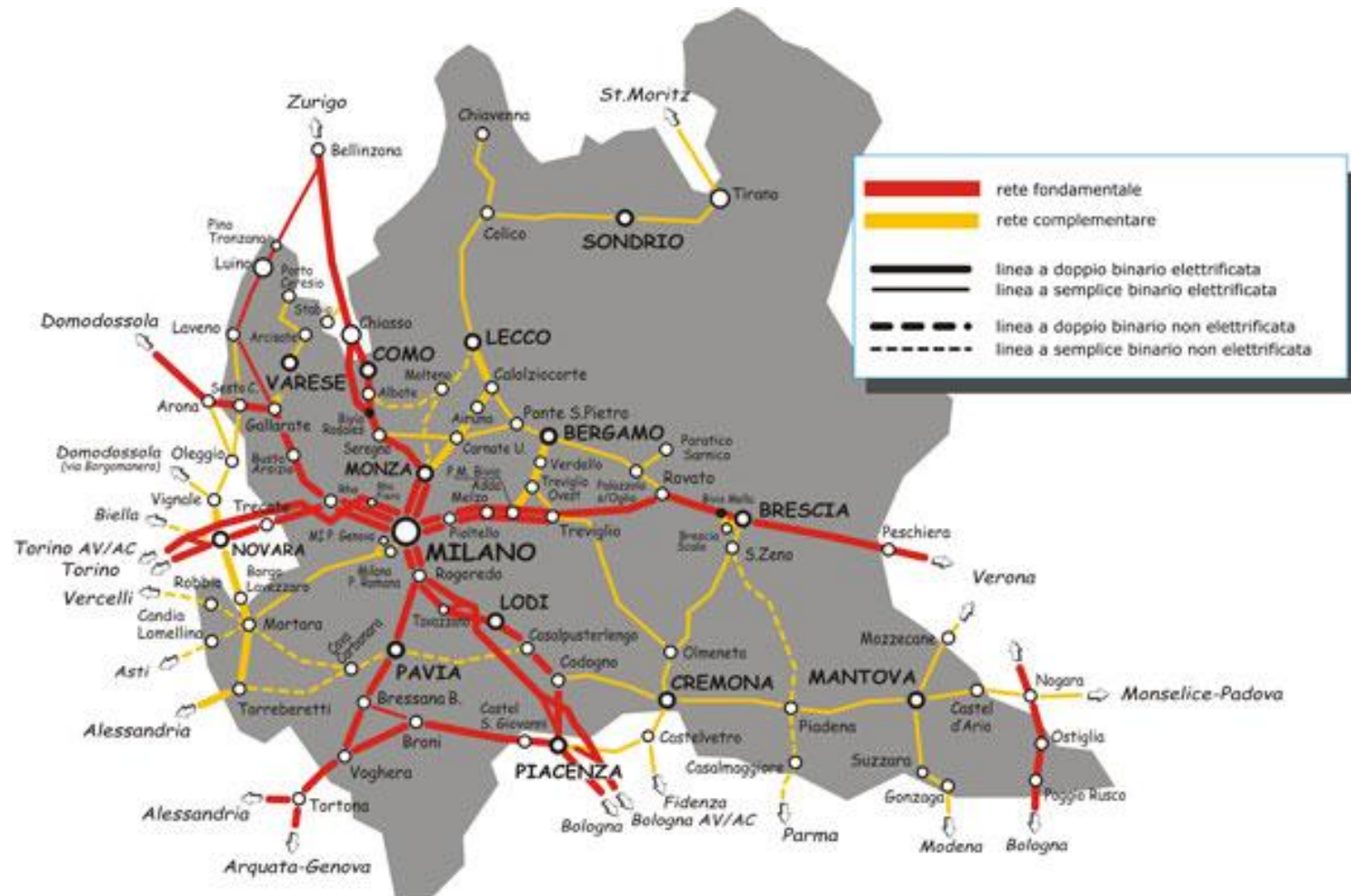
# I numeri in Lombardia

- Oltre **500.000 viaggiatori al giorno**
- **1900 km di rete ferroviaria** sul territorio lombardo
- 36 direttrici (27 esercite dal ramo Trenitalia e 9 dal ramo LN, ora tutte sotto la gestione di Trenord)
- totale stimato di **2.100 corse al giorno**
- Circa **35 milioni di treni-km annui**
- **415 stazioni** gestite da Trenitalia-Le Nord (301 Rfi e 114 LN)
- **118 biglietterie**: 118 (64 LN e 54 Trenitalia)



# La rete lombarda

Tipologie di rete



# Investimenti al palo

In Lombardia lo stanziamento per il trasporto pubblico è pari allo **0.43 % di tutto il bilancio regionale**

Dal 2000 anno di trasferimento della competenze alla Regione sono stati fatti **pochissimi investimenti**

Investimenti **maggiori per strade e autostrade** e molto di meno per linee ferroviarie regionali



# Criticità

- **Materiale rotabile** non moderno
- Linee e **tracce orarie non funzionali**, insufficienti
- **Integrazione tariffaria** non decolla
- **Aumento dei biglietti** (nel 2011 +23%)
- **Stazioni** non riqualficate
- **Pochi investimenti** per raddoppi, percorsi selettivi e eliminazione passaggi a livello



Partenze Departures				
	destinazione destination	orario time	ritardo delay	informazioni information
3011	TREVIGLIO	08:09	120'	TE (08.22) - P
325	MILANO P.GAR	08:23	65'	8.47) - MILAN
3089	MILANO P.GAR	09:22	20'	- FERM
3088	UARESE	09:23		SOPPRESSO
47	MILANO C.LE	09:28	60'	- FER
226	DONDOSSOLA	09:31		• UERGIATE (0
617	TREVIGLIO	09:39		• ANEGRATE (0
618	UARESE	09:53	65'	RONHO (10.05
618	UARESE	10:08		FERMA A: UAR
619	TREVIGLIO	10:09		• CANEGRATE

# Lo stato delle linee lombarde BONUS



<b>ANDAMENTO BONUS 2008-2009-2010-2011</b>				
	<b>2008</b>	<b>2009</b>	<b>2010</b>	<b>2011</b>
GENNAIO	4	15	8	5
FEBBRAIO	4	6	9	4
MARZO	3	2	5	4
APRILE	4	3	5	4
MAGGIO	3	3	6	
GIUGNO	7	6	6	
LUGLIO	10	6	7	
AGOSTO	3	2	2	
SETTEMBRE	10	3	4	
OTTOBRE	9	8	4	
NOVEMBRE	14	9	15	
DICEMBRE	15	11	23	

L'anno 2010 è stato l'anno peggiore

# Trenord

*Chi gestisce oggi il trasporto in Lombardia*

- Nel 2009 **nasce la newco** in condizioni monopolistiche
- **Nel 2011 si perfeziona con Trenord** (fusione Le Nord e Trenitalia) e si impedisce l'ingresso di altri operatori.
- **Treni vecchi, linee ormai sature e ritardi cronici:** nulla è cambiato.



# Aumenti tariffari

Con **delibera 1204** del 30 dicembre 2010

- Dal 1° febbraio **12.5%** (10+2.5 Istat)
- Dal 1° agosto altro **9.09%**

**Cosa cambia per i pendolari lombardi?**

Nelle fasce intermedie **aumenti fino al 20 euro al mese** e tra 150-200 euro all'anno

Senza alcun **REALE MIGLIORAMENTO**



# “Tour delle stazioni” del PD



Tour di tutte le stazioni lombarde dei consiglieri regionali del PD fra novembre e dicembre 2010 per capire la situazione delle stazioni

Su un totale di **415 stazioni** abbiamo visitato più del 70% delle strutture



# Le foto

[www.facebook.com/gruppopdlombardia](http://www.facebook.com/gruppopdlombardia)



[www.facebook.com/gruppopdlombardia](http://www.facebook.com/gruppopdlombardia)



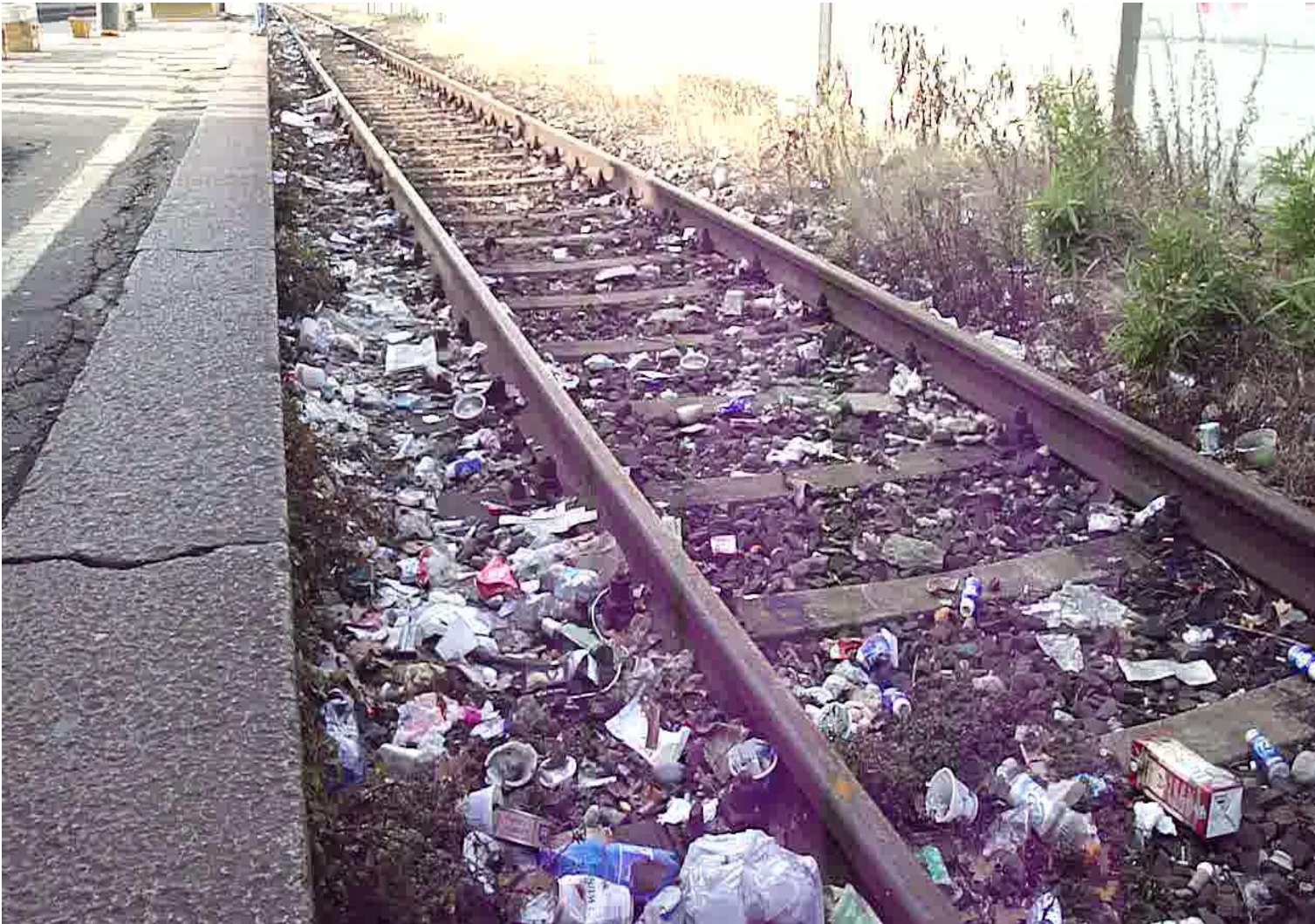
[www.facebook.com/gruppopdlombardia](http://www.facebook.com/gruppopdlombardia)



[www.facebook.com/gruppopdlombardia](http://www.facebook.com/gruppopdlombardia)



[www.facebook.com/gruppopdlombardia](http://www.facebook.com/gruppopdlombardia)



# Risultati del tour

- Nel **70% dei casi manca la biglietteria** (nel 40% dei quali non è sostituita da un bar o edicole)
- Solo il **30% di strutture ha una biglietteria elettronica** e non è sempre funzionante. Nel 40% dei casi mancano **macchine obliterate** oppure sono fuori uso. Chi non oblitera rischia la multa sul treno
- In più del 90% dei casi c'è una **sala d'aspetto**, ma nel 70% le condizioni sono a dir poco sconcertanti
- Il 70% delle stazioni sono **prive di riscaldamento e/o condizionatore**

# Bando delle stazioni della Regione

## Cosa hanno fatto

- Siglato il Protocollo d'intesa tra Regione Lombardia, ANCI Lombardia e il Gruppo FS per il miglioramento funzionale di 256 piccole stazioni
- ESITO: su un totale di 258 stazioni ferroviarie indicate dalla Regione come oggetto della riqualificazione, solo il **28% risulta essere oggetto di interesse da parte dei comuni**. 63, infatti, sono le manifestazioni di interesse presentate e pervenute entro il 13 maggio, di cui 38 di RFI e 25 delle ferrovie Nord
- Numeri insoddisfacenti, rispetto alle previsioni fatte a febbraio: il bando **non prevede nemmeno un euro di finanziamento** regionale.

## Cosa avremmo voluto che facessero

Bando vero e proprio, con risorse da stanziare a favore dei Comuni.  
Attualmente, visto il numero esigo di richieste, è stato annunciato che sarebbe stato riaperto il bando

# Occorrono

- Investimenti per **nuovi treni e locomotori**
- Migliori **collegamenti ferro-gomma**
- **Integrazione tariffaria**
- Maggior **collaborazione con i territori** per le reali esigenze dei pendolari (puntualità, decoro e pulizia)
- Intervenire su **problemi strutturali** di alcune tratte con, ad esempio, l'eliminazione di passaggi a livelli

# Occorrono

- **Riqualificazione delle stazioni per garantire standard minimi**
- **Corsie preferenziali per autobus**
- **Lavorare su un modello di sviluppo incentrato sulla mobilità sostenibile**